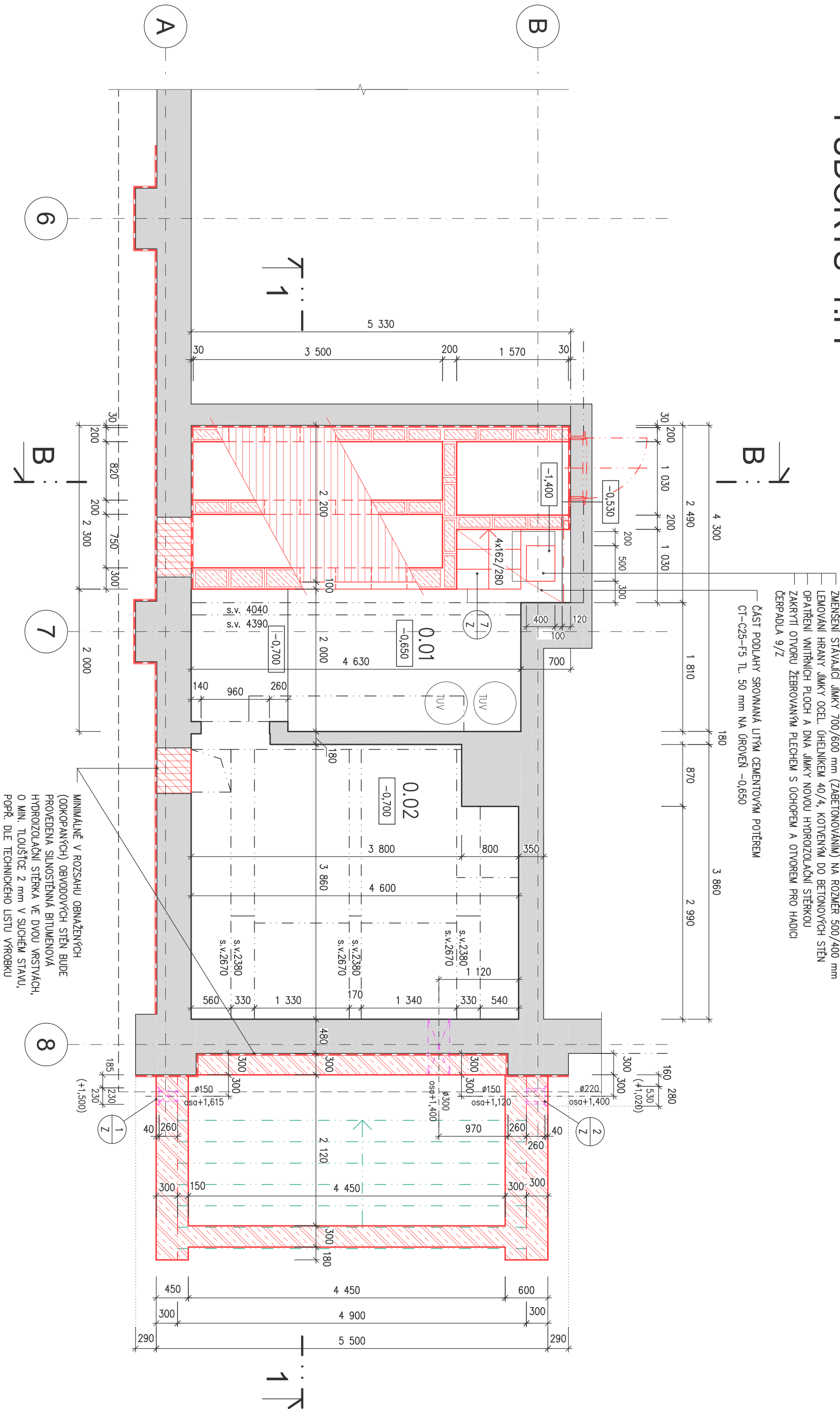
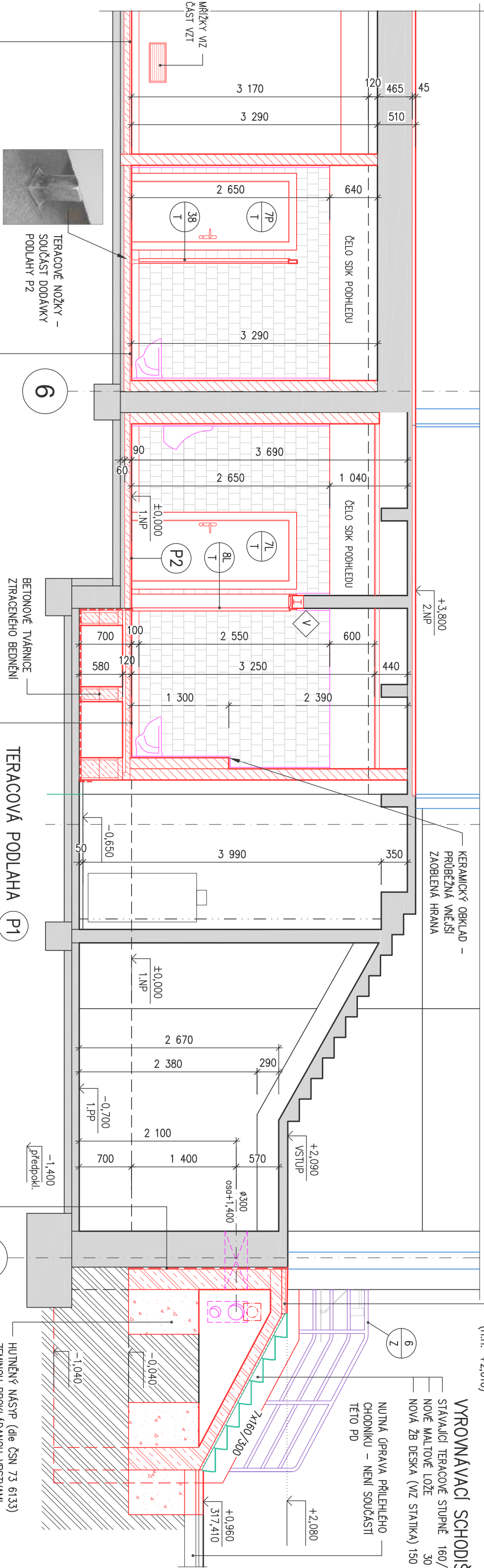


PŮDORYS 1.PP



ŘEZ 1-1



LEGENDA MÍSTNOSTI

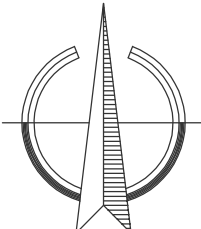
ČÍSLO	NAZEV MÍSTNOSTI	m²	OPRAVA POKRCHŮ	STĚNA A STŘEŠÍ
0.01	PŘÍPRAVA TLUV	9,82	betonová mazanina + spádový náter	viz Poznámky
0.02	TOPNÝ ÚZEL	17,38	spádový náter	viz Poznámky

POZNÁMKY

- SKLEPENÍ PROSTORY S CHEMICKÝM ŽIVÝM LOKÁLNĚ DEGRADUJÍCÍM, S VELKÝM OBSAHEM VLHKOSTI, S DROULIVÝMI VSTŘIKY ŠTĚROCH OMÍTKY A MATERIÁL BUDOV SAMOVÁNÝ.
- PŘED ZAHÁJENÍM PRÁCI BUDE PROVEDENO DOKLADNĚ MECHANICKÉ OČIŠTĚNÍ POKRCHU ZDIVA, OSTRANĚNÍ DEGRADOVANÝCH A ZASLEPENÝCH OMÍTEK.
- POKRCH STĚN BUDE OPATŘEN DEZINFEKČNÍM A ZEVNUJÍCÍM NÁTEREM.
- NA UPRAVENÝ PODKLAD BUDE PROVEDENA NOVÁ CELOPLOŠNÁ UZAMKADÍ SKLEPENÍ OMÍTKA, ODOLNÁ PROTI VLHKOSTI, Z HYDRAULICKY TĚHLOUJÍCÍ SÍLČE SÍMĚS NA BAZÍ TRÁSOVÉHO CEMENTU, VRAZUVZDORNÉHO DOLOMITOVÉHO PÍSKU A PŘÍSAO. ZVĚTŠOSTI 0-5 mm, TL. VSTŘIKU 10-20 mm
- TECHNOLÓGICKÝ NÁMĚR A TECHNICKÁ SPECIFIKACE MATERIÁLŮ JSOU SOUČÁSTÍ TECHNICKÉ ZPRÁVY D.1.1-01, ČÁST OPRAVA POKRCHŮ VNITŘNÍCH
- ZAKLADY PŘÍSTĚBEB VIZ STAVEBNÍ KONSTRUKČNÍ ČÁSTI, VYKRES D.1.2-01
- PODKLADEM PRO VYPRACOVÁNÍ PŘEDLOŽENÉ DOKUMENTACE "SOKOLOVNA KRNOV – CELKOVÁ REKONSTRUKCE BUDOVY" BYLO ZMĚŘENÍ STÁVAJÍCÍHO STAVU VYPRACOVANÉ FIRMOU DK, DOBÝVATELSKÓ – INŽENÝRSKÁ KANCELÁŘ spol. s r.o. NÁMĚSTÍ SVOBODY 879, 790 01 JESENÍK, POD ČÍSLEM ZAKÁZKY 1723, 12/2017

LEGENDA MATERIÁLŮ

- STÁVAJÍCÍ KONSTRUKCE
- NOVÁ ŽB KONSTRUKCE PŘEDLOŽENÉHO SCHODIŠTĚ Z BETONU C25/30, VÝZTUŽ B 500 B, VIZ STAVEBNÍ – KONSTRUKČNÍ ČÁST
- NOVÁ K.CE PODLAHY Z BETONOVÝCH TVÁŘINC ZTRACENÉHO BEDNĚNÍ TL. 200 A 300 mm + BETONOVÉ ŽALUZIE
- DODZIKY VE STÁVAJÍCÍM ZDIVU Z PLÁTVÝCH PÁLENÝCH CHEL NA MALTU MVC 10
- NOVÉ NEKONS. VNITŘNÍ PŘÍČKY TL. 150 (180) mm Z TVÁŘINC Z AUTOKLAVOVANÉHO POROBETONU NA TENKOVÝSTVOU SYSTÉMOVOU ZDICI MALTU
- NOVÉ NEKONS. VNITŘNÍ PŘÍČKY TL. 75 mm Z TVÁŘINC Z AUTOKLAVOVANÉHO POROBETONU NA TENKOVÝSTVOU SYSTÉMOVOU ZDICI MALTU



±0,000=316,440
VÝŠKOVÝ SYSTÉM BALŤ P.V.

ZAKLADNÍ ÚDAJE			
ING. ARCH. TOMAŠ ŠONOVSKÝ			
ARCHITEKTONICKÁ KANCELÁŘ, OSTRAVA			
GEN. PRK 28986, 702 00 OSTRAVA, WWW.ARCHITEKT-SONOVSKY.CZ, Č. 1288381, IČ 603 465 728			
CELKOVÁ REKONSTRUKCE BUDOVY			
ING. ARCH. TOMAŠ ŠONOVSKÝ, GEN. PRK 28986, 702 00 OSTRAVA 1			
MÍSTO KRNOV, HLAVNÍ NÁMĚSTÍ 661, 794 01 KRNOV			
SO 01 - SOKOLOVNA			
D.1.1 - ARCHITEKTONICKO - STAVEBNÍ ŘEŠENÍ			
PŮDORYS 1.PP, řez 1 - nový stav			
05 - 2019			
D.1.1- 13			